



# CAGE **DIVA**

---



**NovaSpine**



# DIVA Crown



em  
PEEK

EXCLUSIVO NO  
BRASIL



NovaSpine

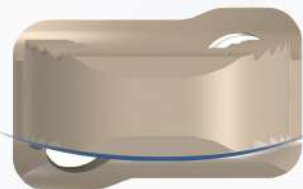


## CAGE CERVICAL STAND ALONE

### Cage Bloqueado de Baixo Perfil

O cage Diva C é o **único cage cervical no Brasil**, fixado por dois parafusos automacheantes, com altura de 4mm.

A sua forma anatômica restaura a lordose fisiológica e o desenho de suas ranhuras ajudam a evitar pull out.



ALTURA  
4MM  
ÚNICO NO  
BRASIL



Alturas de 4mm a 7mm  
Footprints : 13x14,5mm e 15x16,5mm

## INSTRUMENTAIS



### Tamanhos

4 / 5 / 6 / 7 mm  
(altura)

### Dimensões

Standard 13 X 14,5 mm  
Small 15 X 16,5 mm

### Detalhes

Parafusos  
10 / 12 / 14 / 16 mm

# DIVA Tlif/Olif

## Cage Posterolateral Lumbar

### Cage Lombar

A forma biconvexa do Cage DIVA TLIF permite um ajuste íntimo às placas terminais vertebrais e uma ótima estabilidade necessária para a fusão óssea.

4° de Lordose

Cage Posterolateral  
Curvado



### Tamanhos

8 / 9 / 10 / 11 / 12 /  
13 / 14 mm (altura)

### Dimensões

36mm

### Detalhes

Apresenta acesso extra para  
facilitar a retirada do cage



# DIVA Queen

em  
PEEK

EXCLUSIVO NO  
BRASIL



NovaSpine



## CAGE DIVA ALIF

Cage Lombar com Bloqueio

Ótimo contato com corpos vertebrais.  
Estabilidade com amplo contorno periférico  
e grandes orifícios para inserção de enxerto.

## INSTRUMENTAIS



### Tamanhos

8/10 / 12 / 14 /  
16 / 18 mm (altura)

### Dimensões

Small 32 X 25 mm  
Standard 36 X 29 mm

### Graus

8° / 12° / 18°



Sistema anti-migração



Formato anômico  
biconvexo

Lordótico



Não há mobilidade entre  
os parafusos e o cage



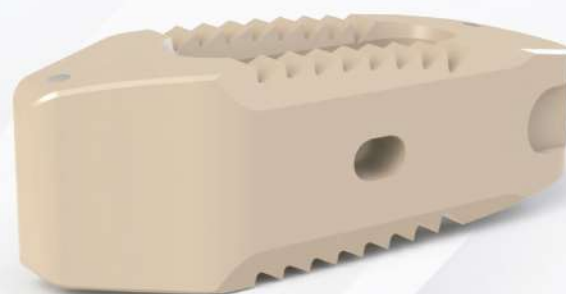
Orifícios amplos para Enxerto

Fixação do parafuso:  
Rápida, fácil e segura  
inserção, uso em via anterior  
e antero-lateral



# DIVA Twist Cage Rotativo

O cage Diva Twist é um cage  
posterior oblíquo com extremidade  
cônica, o que permite ser inserido  
facilmente, quando rodado  
recupera a altura do disco.



### Tamanhos

8 / 9 / 10 / 11 / 12 /  
13 / 14 mm (altura)

### Dimensões

Obliquo  
30mm

### Detalhes

Ponta convexa / Espaço  
para enxertia 19mm

6° de Lordose



# NovaSpine

Importadora Master Brasil




# intuit

Tel.: 85 **3459-8359**

[distribuicao@intuitbrasil.com.br](mailto:distribuicao@intuitbrasil.com.br) - [www.intuitbrasil.com.br](http://www.intuitbrasil.com.br)

Av. Santos Dumont, 5753 - Sala 1604 - Papicu Fortaleza/CE - CEP 60175-047

 /intuit.brasil

 /intuitbrasil